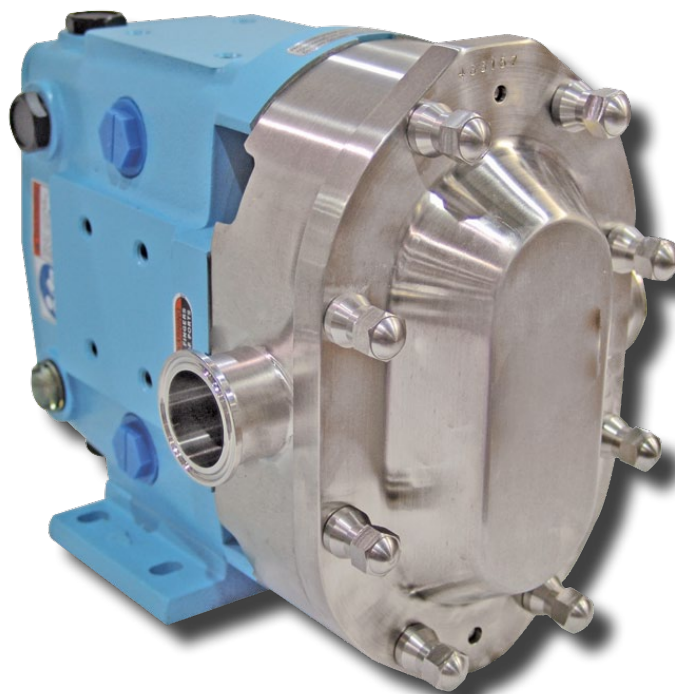


## Série Universal 2

BOMBAS DE DESLOCAMENTO POSITIVO GIRATÓRIO



Situada em Charlotte, North Carolina, a SPX Corporation (NYSE: SPW) é líder global de fabricação em várias indústrias da Fortune 500. Os produtos e tecnologias criados altamente especializados atendem aos clientes em três mercados estratégicos primários em crescimento: infraestrutura, soluções de processos e sistemas de diagnósticos. Muitas das soluções inovadoras da SPX possuem um papel para ajudar a atender a demanda global em crescimento, particularmente em mercados emergentes, em eletricidade, alimentos processados, bebidas e serviços em veículos. Os produtos da empresa incluem equipamentos de transferência de calor térmico para usinas de energia; transformadores de energia para empresas utilitárias; equipamento de processo para a indústria de alimentos e bebidas; e ferramentas de diagnósticos e equipamentos para a indústria de serviços de veículos. Para obter mais informações, visite [www.spx.com](http://www.spx.com).

Os usuários das bombas PD Waukesha Cherry-Burrell se beneficiam de décadas de melhoria de produto continuada. Avanços constantes em projeto, metalurgia e técnicas de fabricação produziram progressivamente níveis mais altos de desempenho e vida útil.

A SÉRIE UNIVERSAL II de bombas é a última expressão desta tradição. As bombas dessa série combinam versatilidade de montagem de 3 formas introduzida pela Universal I com novos recursos que ampliam a vida útil da bomba e melhoram o desempenho sanitário. A bomba está disponível em configurações CIPáveis.

## Novos níveis de desempenho sanitário. Recursos de engenharia de vida útil longa

### RECURSOS E BENEFÍCIOS DO PRODUTO

#### Recursos Sanitários

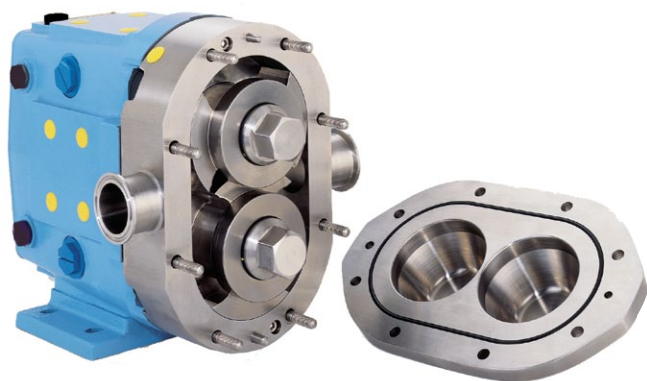
- Capacidade CIP disponível. O corpo da bomba tem perfil de corpo plano interno opcional e liberará a drenagem com portas verticais. Rotor e perfuração por cabeça de corpo opcionais fornecidos para aplicações de limpeza de CIP (Clean-in-Place) difíceis.
- A cobertura é sem drenagem nas posições de porta horizontal ou vertical.
- Conexão do rotor/eixo vedado da zona do produto.
- Vedações mecânicas simples padrão. Vedações mecânicas duplas opcionais também estão disponíveis.
- Lavagem de vedação opcional: áreas de vedação interconectadas para melhorar a circulação e drenagem do fluido de lavagem de vedação. Steam-In-Place (SIP) também é opcional.
- Estrutura de mancais inoxidável opcional nos modelos 006 a 220.
- Projeto asséptico (Optional)

#### Recursos de vida útil longa

- Capacidade de pressão de até 500 psi (34,5 bar).
- Porca especial de rotor designada para serviço estendido sem afrouxamento.
- Não há mancais na zona do produto.
- Eixos com maior diâmetro 17-4 PH para maior força e rigidez. Ajuda a eliminar vibração; amplia a vida da vedação.
- Estrutura resistente de mancais (aço inoxidável disponível opcionalmente).
- Mancais de roletes afunilados duplos.
- Mancais lubrificados para lubrificação positiva para todos os mancais no intervalo inteiro de velocidade, temperatura e pressão.
- Parafusos de retenção do corpo para manter o contato mecânico da vedação durante a inspeção.
- Vida de vedação externa ampliada. Uma mola ondulada, em vez de um anel em O, carrega mecanicamente a vedação.
- Anel em O na vedação interna, vedações na superfície limpa conforme a vedação se move devido a desgaste.
- O projeto de vedação mecânico exclusivo usa vedação estacionária com 3 pinos e eixo com projeto especial para vedação giratória.

## Características de Instalação

- Fluxo bidirecional. Rotores, bloqueados com lavadores belleville e porcas com torque, gire com firmeza nos dois sentidos. Não mais especificações de posição de eixo/direção de fluxo.
- Dimensões de instalação intercambiáveis com bombas Universal I e Universal Lobe PD. (Exceto nos tamanhos 320 e 324)
- Montagem versátil de 3 formas da caixa de engrenagem, incluindo alinhamento das portas.
- Posição superior ou inferior do eixo.
- Cobertura ranhurada ou revestida opcional.
- Rotores exclusivos, sem esfolamento padrão liga Waukesha "88"; permite funcionar com folgas menores e bombear uma ampla gama de viscosidades. Rotores de portas de aço inoxidável 316L também disponíveis.
- Corpo e cobertura da bomba de aço inoxidável 316L; 316L opcional
- Polimento eletrônico das superfícies de contato do produto, opcional.



Mostrado com perfil  
de corpo plano opcional



Mostrado com caixa  
de engrenagem de aço  
inoxidável opcional

## Aplicações de produtos típicos

### Alimentos e bebidas

Sopas, guisados. Pasta de tomate  
Vegetais, Coberturas  
Chocolate, Gorduras e Óleos  
Pastas, Recheios Cremosos  
Cervejaria, Mosto  
Refrigerantes/Sucos



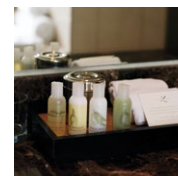
### Laticínios

Creme, Leite  
Queijo de Coalho e Soro  
Queijo Cottage  
Iogurte



### Farmacêuticos/Cosméticos

Pomadas, Pílulas  
Xaropes, Extratos, Misturas  
Cremes e Loções Faciais  
Gels para Estilo de Cabelo e  
Líquidos  
Secadores e Álcools



### Química/Industrial

Solventes, Tintas  
Combustíveis  
Resinas, Polímeros e Massas  
Óleo e Lubrificantes  
Sabonetes





## ESPECIFICAÇÕES DO PRODUTO



### MODELOS UNIVERSAL 2

MODELO	DESLOCAMENTO POR REVOLUÇÃO	CAPACIDADE NOMINAL* PARA	ENTRADA/SAÍDA	OPCIONAL ENTRADA/SAÍDA	INTERVALO DE PRESSÃO ATÉ**	RPM MÁXIMO	INTERVALO DE TEMP
006-U2	0,0082 GAL. (0,031 LITRO)	8 GPM (1,8 m <sup>3</sup> /h.)	1"	1½"	300 PSI (20,7 bar)	1000	Padrão Rotores: -40°F (-40°C) a 200°F (93°C)  Rotores com folga quente (HC): 180°F (82°C) a 300°F (149°C)
015-U2	0,0142 GAL. (0,054 LITRO)	11 GPM (2,5 m <sup>3</sup> /h.)	1½"	-	250 PSI (17,2 bar)	800	
018-U2	0,029 GAL. (0,110 LITRO)	20 GPM (4,5 m <sup>3</sup> /h.)	1½"	2"	200 PSI (13,8 bar)	700	
030-U2	0,060 GAL. (0,227 LITRO)	36 GPM (8,2 m <sup>3</sup> /h.)	1½"	2"	250 PSI (17,2 bar)	600	
040-U2	0,076 GAL. (0,288 LITRO)	46 GPM (10,4 m <sup>3</sup> /h.)	2"	-	150 PSI (10,5 bar)	600	
045-U2	0,098 GAL. (0,371 LITRO)	58 GPM (13,2 m <sup>3</sup> /h.)	2"	-	450 PSI (31,0 bar)	600	
060-U2	0,153 GAL. (0,579 LITRO)	90 GPM (20,4 m <sup>3</sup> /h.)	2½"	3"	300 PSI (20,7 bar)	600	
130-U2	0,253 GAL. (0,958 LITRO)	150 GPM (34,1 m <sup>3</sup> /h.)	3"	-	200 PSI (13,8 bar)	600	
180-U2	0,380 GAL. (1,438 LITRO)	230 GPM (52,2 m <sup>3</sup> /h.)	3"	-	450 PSI (31,0 bar)	600	
210-U2	0,502 GAL. (1,900 LITRO)	300 GPM (68,1 m <sup>3</sup> /h.)	4"	-	500 PSI (34,5 bar)	600	
220-U2	0,521 GAL. (1,972 LITRO)	310 GPM (70,4 m <sup>3</sup> /h.)	4"	-	300 PSI (20,7 bar)	600	
320-U2	0,752 GAL. (2,847 LITRO)	450 GPM (102 m <sup>3</sup> /h.)	6"	-	300 PSI (20,7 bar)	600	
370-U2	1,099 GAL. (4,160 LITRO)	660 GPM (150 m <sup>3</sup> /h.)	6"	-	200 PSI (13,8 bar)	600	



### MODELOS DE FLANGE RETANGULAR

MODELO	DESLOCAMENTO POR REVOLUÇÃO	CAPACIDADE NOMINAL* PARA	ENTRADA/ L X C Polegadas	SAÍDA	INTERVALO DE PRESSÃO ATÉ**	RPM MÁXIMO	INTERVALO DE TEMP
014-U2	0,0142 GAL. (0,054 LITRO)	5,68 GPM (1,3 m <sup>3</sup> /h.)	1,44 X 4,94	1½"	250 PSI (17,2 bar)	400	Padrão Rotores: -40°F (-40°C) a 200°F (93°F)  Rotores com folga quente (HC): 180°F (82°C) a 300°F (149°C)
034-U2	0,060 GAL. (0,227 LITRO)	24 GPM (5,5 m <sup>3</sup> /h.)	1,81 X 6,84	2"	250 PSI (17,2 bar)	400	
064-U2	0,153 GAL. (0,579 LITRO)	61 GPM (13,9 m <sup>3</sup> /h.)	2,44 X 9,0	2½"	300 PSI (20,7 bar)	400	
134-U2	0,253 GAL. (0,958 LITRO)	101 GPM (22,9 m <sup>3</sup> /h.)	3,19 X 9,38	3"	200 PSI (13,8 bar)	400	
184-U2	0,380 GAL. (1,483 LITRO)	152 GPM (34,5 m <sup>3</sup> /h.)	3,28 X 11,25	3"	450 PSI (31,0 bar)	400	
214-U2	0,502 GAL. (1,90 LITRO)	200 GPM (45,4 m <sup>3</sup> /h.)	3,45 X 12,70	4"	500 PSI (34,5 bar)	400	
224-U2	0,521 GAL. (1,972 LITRO)	208 GPM (47,2 m <sup>3</sup> /h.)	4,06 X 11,25	4"	300 PSI (20,7 bar)	400	
324-U2	0,752 GAL. (2,847 LITRO)	300 GPM (68,1 m <sup>3</sup> /h.)	4,25 X 12,70	6"	300 PSI (20,7 bar)	400	

\*Para capacidades acima de 830 a 935 GPM, veja o boletim FH-1725 sobre 420/520 UHC (Rotores ECP).

\*\*Entre em contato com o Departamento de Engenharia de Aplicações para aplicações com temperatura ou pressão mais elevada.

# Desempenho e Vida Útil Longa Durante Engenharia.

## A série Waukesha Cherry-Burrell Universal II dá a você...

**Capacidade de alta pressão**, até 500 psi / 34,5 bar, para trabalhos mais exigentes.

**Vida útil mais longa**, resultante de abordagem nova de engenharia e componentes de alta capacidade.

**A vedação certa**, para cada aplicação, além de intercambiabilidade quando necessário.

**Rotor metálico**: Liga Waukesha "88" sem esfolamento, para funcionar com folga menor.

**Projeto em conformidade**, com padrões 3A, USDA, ISO 9001:2000 e CE.

ENGRENAGENS COM  
REGULAGEM DE COROA  
DENTADA COM PRECISÃO

EIXOS MAIORES, 17-4 PH  
RESISTENTES PARA MAIOR  
CAPACIDADE DE TORQUE

RESERVATÓRIO SEPARADO PARA  
ÓLEO PARA ENGRENAGENS

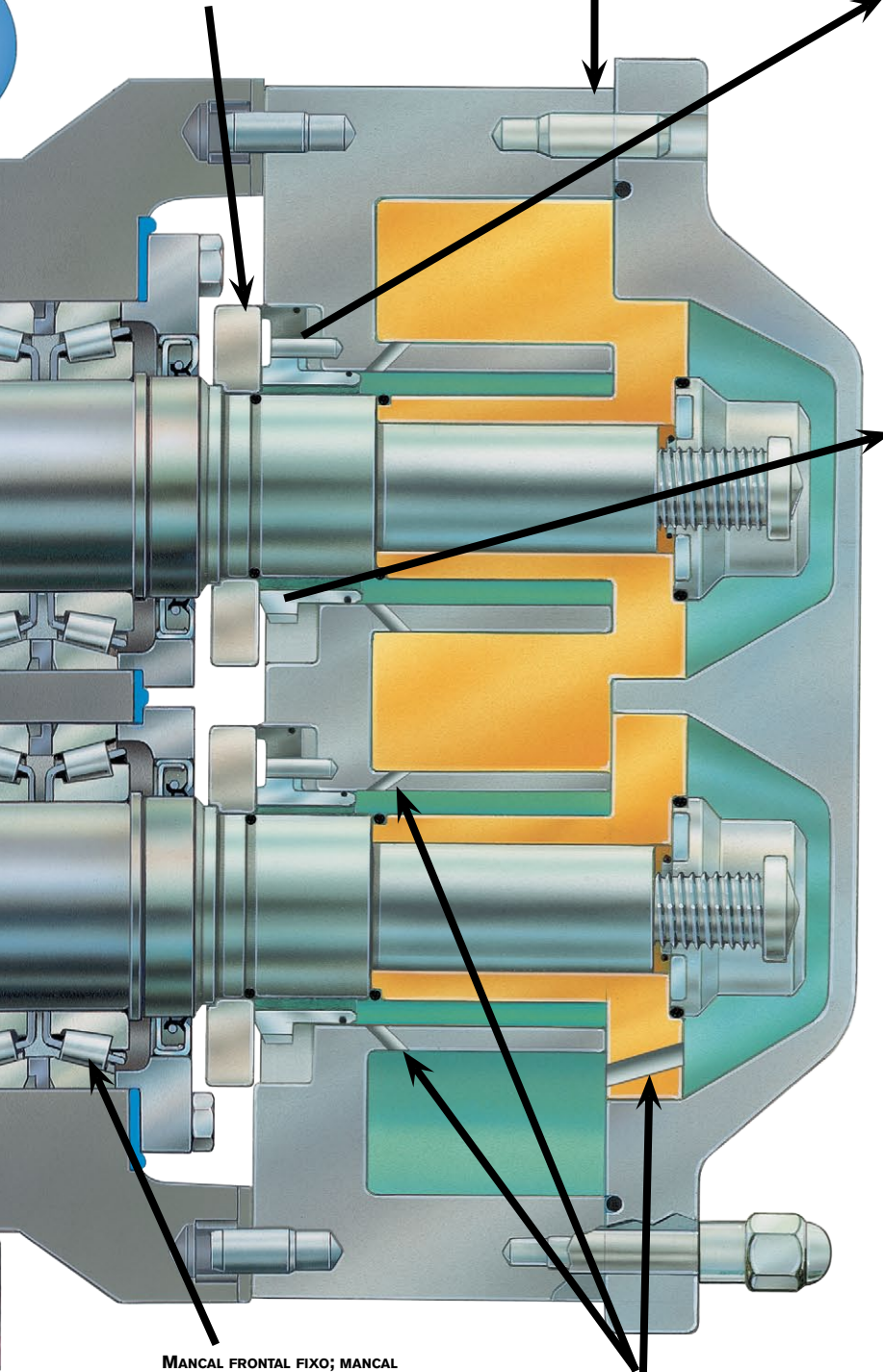
CAIXA DE ENGRENAGEM  
DE MONTAGEM DE  
3 FORMAS PADRÃO

MANCAIS DE ROLETE AFUNILADO DUPLO DE  
ALTA CAPACIDADE; SEM AJUSTE NECESSÁRIO.  
MONTAGENS PREDEFINIDAS. MANCAIS DE ESFERA  
TRASEIRA DE ALTA CAPACIDADE NOS MODELOS 6,  
15, 18, 30 E 40.

## Opções de Vedação

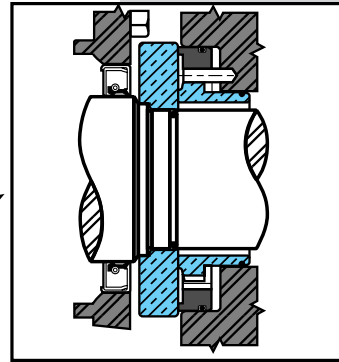
AÇO INOXIDÁVEL 316L; PROJETO EM CONFORMIDADE COM OS PADRÕES 3A, USDA, BISSC, EHEDG, CE, ASME

OPÇÕES DE VEDAÇÃO INTERCAMBIÁVEIS DE CAMPO PARA TODOS OS SERVIÇOS



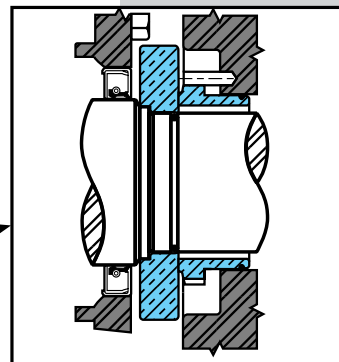
MANCAL FRONTAL FIXO; MANCAL TRASEIRO FLUTUANTE. MELHOR CONTROLE DA EXPANSÃO TÉRMICA AO LIDAR COM PRODUTOS QUENTES

PERFURAÇÃO OPCIONAL MOSTRADA PARA MODELOS CIP



### Vedação Mecânica Concêntrica Dupla\*

Usada com fluido de lavagem para resfriar, lubrificar e eliminar os resíduos. Melhor disposição para serviços extremos.



### Vedação Mecânica Simples\*

Padrão de faces de carbono-para-cerâmica. Materiais alternativos disponíveis para serviço abrasivo.

### Opções de elastômeros para anéis em "O":

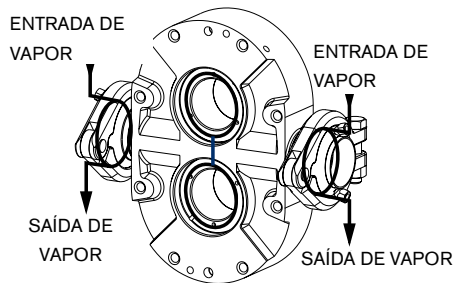
- Buna-N
- Fluorelastômero (FKM)
- EPDM
- Silicone
- Perfluorelastômero (FFKM)
- Encapsulado com PTFE

### \*Opções de material para vedação mecânica:

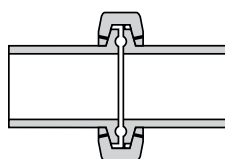
- Carbono
- Cerâmica
- Carboneto de Silicone
- Carboneto de Tungstênio

# Padrão e Opções

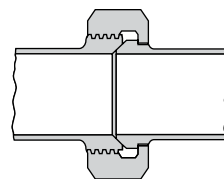
## Portas



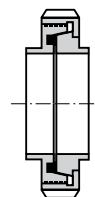
**Opcional**  
**Portas Assépticas**



**Tipo de Grampo Sanitário Padrão**  
está disponível em uma variedade  
de estilos incluindo S-Line,  
I-Line e Q-Line



**Assento do Bisel**  
Disponível



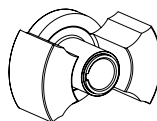
**Opcional**  
**Tipos Europeus;**  
**DIN, SMS, RJT**

Flanges machos NPT e 150 lb. opcionais nos modelos de tamanho 006 a 220. Flanges de 150 lb. padrão no modelo 320. Entre em contato com a fábrica para obter informações sobre entradas de flange retangulares disponíveis.

## Rotores

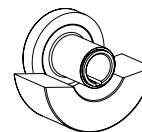
### Asa Dupla

Padrão;  
adequada para  
a maior parte das  
aplicações.



### Asa Simples

Para ruptura mínima  
nos fluidos com partículas  
discretas, como produtos do  
tipo tomate cortado  
em cubos.



### Folga do Rotor

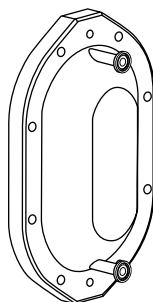
Padrão para a maior parte das aplicações até 200°F (93,3° C). Opção de rotores com folga quente (HC) para aplicações de até 300°F (148,8° C). Outras folgas especiais disponíveis.

## Anéis em O

### Padrão Buna-N

Opcional: Fluorelastômero (FKM), EPDM, Silicone, Perfluorelastômero (FFKM), Encapsulados em FEP.

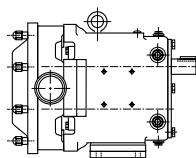
## Cobertura e Caixa de Engrenagem



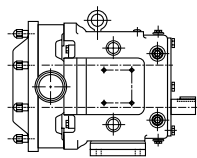
**Conexões de ventilação e/ou**  
**de drenagem opcionais**



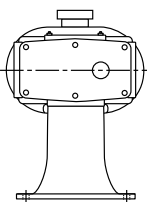
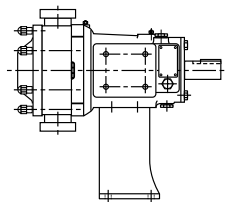
**Mostrado com porcas de**  
**coberturas de 3 asas opcionais**



**Posição Padrão do Eixo Superior**



**Posição Opcional do Eixo Inferior**



**Posição padrão do eixo na mão esquerda mostrada (mão direita opcional)**

**Caixa de engrenagem de montagem lateral opcional para entrada de fluido vertical e drenagem livre de corpo**

**Prato plano, pintado com epoxy, com pés ajustáveis, acoplamento SS protetor e padrão de acoplamento Lovejoy ou Woods.**

*Opções:*

- Base de prato sem polimento 304 SS com pés ajustáveis.
- Base portátil com rodas de borracha.
- Bases tubulares de SS.

**Redutor de Velocidade Integral ISR Tamanhos 49, 79 e 239.**

**Motores de engrenagem de conexão direta.**

**Unidades de Velocidade Variável Eletrônicas e Mecânicas.**

**Unidades de Motor Hidráulico.**

**Bomba de acoplamento direto Tru-Fit™ montada em base aberta pintada com Epoxy.**

*Características:*

- Não é necessário alinhamento de eixo. Não é necessário protetor de acoplamento.
- O projeto da base especial melhora a capacidade de limpeza.
- Reduz a dimensão geral da unidade completa em cerca de 20-25%.
- Média de 20-25 relações de desmultiplicação disponíveis por cavalo-vapor.
- Reservatório de óleo separado para redutor de engrenagens e temporização das engrenagens.

*Opções:*

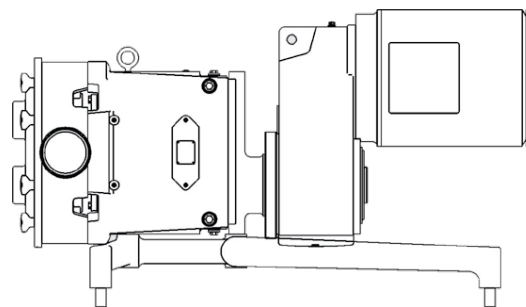
- Base de prato sem polimento 304 SS.
- Base de prato com polimento 304 SS.
- Estruturas NEMA ou IEC disponíveis. Redutor de ângulo reto também disponível para maior economia de área.
- Opções de unidade com 1/2 a 60 cavalo-valor disponíveis.
- Portabilidade horizontal ou vertical.

## Posição do Eixo

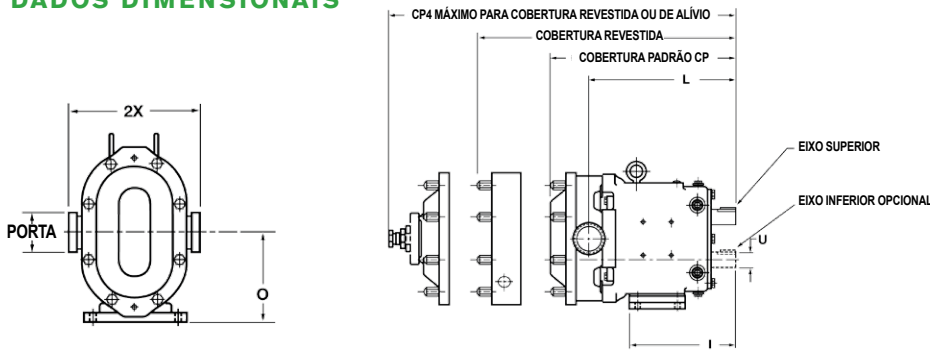
## Montagem

## Bases e Unidades

## Tru-Fit™



## DADOS DIMENSIONAIS



MODELO		CP	I	L	O	TAMANHO DA PORTA	U + ,000 - ,001	2X	CP4
006-U2	ENTRADA	11,71	7,66	9,61	4,21	1"	0,875	6,97	14,92
	mm	297	194	244	107	---	22,23	177	379
015-U2	ENTRADA	11,71	7,66	9,61	4,21	1-1/2"	0,875	6,97	14,92
	mm	297	194	244	107	---	22,23	177	379
018-U2	ENTRADA	12,37	7,66	10,48	4,21	1-1/2"	0,875	6,97	15,58
	mm	314	194	266	107	---	22,23	177	396
030-U2	ENTRADA	14,49	8,83	11,61	5,21	1-1/2"	1,25	8,5	17,58
	mm	368	224	295	132	---	31,75	216	447
040-U2	ENTRADA	14,87	8,83	11,99	5,21	2"	1,25	8,62	17,96
	mm	378	224	305	132	---	31,75	219	456
045-U2	ENTRADA	18,59	10,99	14,86	7,31	2"	1,625	10,75	22,28
	mm	472	279	377	186	---	41,28	273	566
060-U2	ENTRADA	19,14	10,99	15,14	7,31	2-1/2"	1,625	10,75	22,83
	mm	486	279	385	186	---	41,28	273	580
130-U2	ENTRADA	20,15	10,99	15,77	7,31	3"	1,625	10,75	23,84
	mm	512	279	401	186	---	41,28	273	606
180-U2	ENTRADA	23,26	14,8	18,25	9,38	3"	2	13,06	28,51
	mm	591	376	464	238	---	50,8	332	724
210-U2	ENTRADA	27,08	17,8	21,24	10,38	4"	2,375	14,73	---
	mm	688	452	539	264	---	60,45	374	---
220-U2	ENTRADA	24	14,8	18,49	9,38	4"	2	13,25	29,25
	mm	610	376	470	238	---	50,8	337	743
320-U2	ENTRADA	27,66	17,8	21,63	10,38	6" 150# FLG	2,375	16	---
	mm	703	452	549	264	---	60,45	406	---
370-U2	ENTRADA	29,16	17,8	22,32	10,38	6" 150# FLG	2,38	17	---
	mm	741	452	567	264	---	60,5	432	---

**OBSERVAÇÃO:** A dimensão "2X" se aplica a assento de bisel, grampo "S", grampo "Q", conexões 15l e 14l nos modelos 006 a 220.

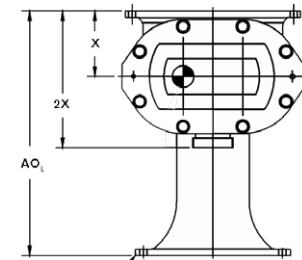
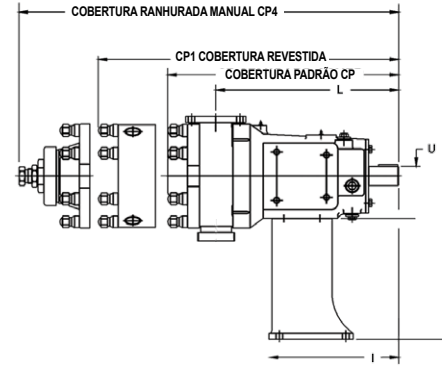
A dimensão "2X" se aplica a flange de 6" 150 lb. RF no modelo 320.

Consulte a fábrica para ver quais entradas de flange retangulares estão disponíveis.

**OBSERVAÇÃO:** As dimensões são somente para propósito de orientação. Entre em contato com o seu representante da SPX se forem necessárias medições mais detalhadas.

**MODELOS UNIVERSAL 2 - FLANGE RETANGULAR**

MODELO		AO*	CP	CP4	I	TAMANHO DA PORTA	U + ,000 - ,001	2X	WT LBS/ KG
014-U2	ENTRADA	12,5	11,71	14,92	7,66	1-1/2"	0,875	7,11	47
	mm	318	297	379	195	---	22,23	181	21
034-U2	ENTRADA	12,75	14,49	17,58	8,49	2"	1,25	8,12	100
	mm	324	368	447	216	---	31,75	206	45
064-U2	ENTRADA	13,94	19,14	22,83	10,77	2-1/2"	1,625	10,31	255
	mm	354	486	580	274	---	41,28	262	116
134-U2	ENTRADA	13,94	20,15	23,84	10,77	3"	1,625	10,31	280
	mm	354	512	606	274	---	41,28	262	127
184-U2	ENTRADA	35,94	23,26	28,51	13,74	3"	2	13,78	414
	mm	913	591	724	349	---	50,8	350	225
214-U2	ENTRADA	35,94	27,08	---	16,86	4"	2,375	16,17	759
	mm	913	688	---	428	---	60,33	411	345
224-U2	ENTRADA	19,75	24	29,25	13,74	4"	2	12,87	505
	mm	502	610	743	349	---	50,8	327	229
324-U2	ENTRADA	35,94	27,66	---	16,86	6"	2,375	17,81	775
	mm	913	703	---	428	---	60,33	452	352



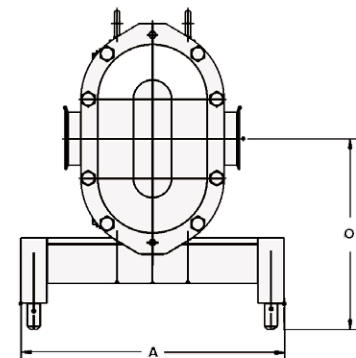
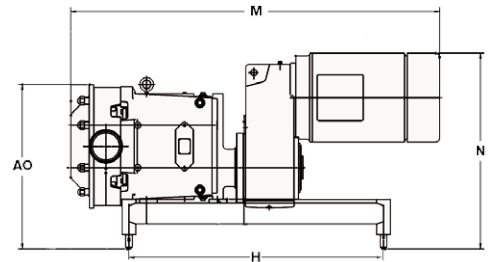
AS DIMENSÕES DADAS SÃO PARA PEDESTAL ALTO EM BOMBAS 064, 134 E 224

**OBSERVAÇÃO:** As dimensões são somente para propósito de orientação. Entre em contato com o seu representante da WCB se forem necessárias medições mais detalhadas.

\*Há tamanhos opcionais de pedestal disponíveis, entre em contato com a fábrica para obter maiores detalhes.

**MODELOS UNIVERSAL 2 - TRU-FIT™**

MODELO		A	AO	H	M	TAMANHO DA PORTA	N	O
006-U2	ENTRADA	12	13,25	18	27,31	1-1/2"	15,56	9,15
	mm	305	37	457	694	---	395	232
015-U2	ENTRADA	12	13,25	18	27,31	1-1/2"	15,56	9,15
	mm	305	37	457	694	---	395	232
018-U2	ENTRADA	12	13,25	18	27,31	1-1/2"	15,56	9,15
	mm	305	37	457	712	---	395	232
030-U2	ENTRADA	14	15,11	20	33,57	1-1/2"	18,65	10,02
	mm	356	384	508	853	---	474	255
040-U2	ENTRADA	14	15,11	20	33,94	2"	18,65	10,02
	mm	356	384	508	862	---	474	255
045-U2	ENTRADA	18	20	28	43,72	2"	22,02	12
	mm	457	508	711	1112	---	559	305
060-U2	ENTRADA	18	20	28	44	2-1/2"	22,02	12
	mm	457	508	711	1118	---	559	305
130-U2	ENTRADA	18	20	28	45,01	3"	22,02	12
	mm	457	508	711	1143	---	559	305
180-U2	ENTRADA	20	23,25	36	50,02	3"	25,91	14,5
	mm	508	591	914	1270	---	658	368
220-U2	ENTRADA	20	23,25	36	50,76	4"	25,91	14,5
	mm	508	591	914	1289	---	658	368



**OBSERVAÇÃO:** As dimensões são somente para propósito de orientação. Entre em contato com o seu representante da SPX se forem necessárias medições mais detalhadas.



Quando for hora de reparar...

A SPX oferece as seguintes opções – você escolhe a que melhor atende às suas necessidades.

#### Programa de Remanufatura de Fábrica

- Não é preciso devolver a bomba enquanto você não recebe uma nova bomba substituta.
- Grande economia com a nova bomba.
- Todas as bombas remanufaturadas precisam passar por um processo de inspeção de 25 pontos e passar por testes de desempenho.
- Somente as partes genuínas da OEM são usadas no processo de remanufatura e você recebe um certificado de qualidade e de garantia com cada bomba.
- As bombas novas podem ir para o Programa de Remanufatura duas vezes.

#### Programa de Aconselhamento e Inspeção de Fábrica

- Devolva a sua bomba para inspeção de fábrica completa.
- Opções efetivas de custo para corresponder às suas necessidades de desempenho e orçamento.
- O seu corpo de bomba pode ser remaquinado até 6 vezes.
- Rotores e peças substitutas disponíveis.
- Garantia de fábrica.

#### Centros de Reparos de Bomba Certificados pela SPX

- Distribuidores locais com técnicos treinados na fábrica e técnicos em manutenção certificados.
- Atendimento local rápido.
- Peças WCB genuínas.
- Programas flexíveis de reparo para atender às suas necessidades.
- Garantia local.

#### Garantia da SPX

**O vendedor garante que seus produtos estão sem defeitos em materiais e em mão de obra por um período de um (1) ano a contar da data de remessa. Esta garantia não se aplica a produtos que requerem reparo ou substituição causado pelo desgaste normal ou produtos sujeitos a acidente, uso impróprio ou manutenção inadequada. Esta garantia é válida exclusivamente para o comprador original. Os produtos fabricados por outros, mas fornecidos pelo vendedor estão isentos desta garantia e são limitados à garantia do fabricante original.**

**SPX FOOD+BEVERAGE** desenvolve e implementa tecnologias de processamento e outras medidas para ajudar às empresas a administrarem questões críticas no processamento de alimentos e bebidas.

**SPX POWER+ENERGY** oferece soluções para construir e atualizar a infraestrutura de energia, assim como para processos que vão desde a extração de combustível à distribuição de eletricidade.

**SPX VEHICLE+TRANSIT** cria produtos e tecnologias para o serviço e reparo de automóveis e veículos recreacionais, ferrovias, equipamentos pesados, embarcações e veículos de transporte de massa.

**SPX INDUSTRIAL PROCESSES** cria equipamentos e tecnologias para ajudar aos clientes a transformarem materiais eficientemente, com segurança e tempo de máquinas em funcionamento otimizado, além de baixo impacto ambiental.

**SPX INFRASTRUCTURE** atende a muitos setores do mercado envolvidos na construção e na asseguarção da confiabilidade da infraestrutura, indo desde companhias de serviços fundamentais a empresas de comunicação e transmissão de informações.

#### SPX FLOW TECHNOLOGY

611 Sugar Creek Road

Delavan, WI 53115

Tel.: (262) 728-1900 or (800) 252-5200

Fax: (262) 728-4904 or (800) 252-5012

Email: wcb@spx.com

A SPX se reserva o direito de incorporar as últimas alterações em material e projeto sem prévio aviso ou obrigações.

As características de projeto, de materiais de construção e de dados dimensionais, conforme descrito neste boletim, são fornecidas apenas para fins informativos e não devem ser confiadas a menos que confirmadas por escrito. Entre em contato com o representante de vendas local para obter informações sobre a disponibilidade do produto em sua região. Para obter mais informações, visite [www.spx.com](http://www.spx.com).

O ">" verde é uma marca comercial da SPX Corporation, Inc.