



Segmento Industrial

INSTRUVAL
Equipamentos Industriais

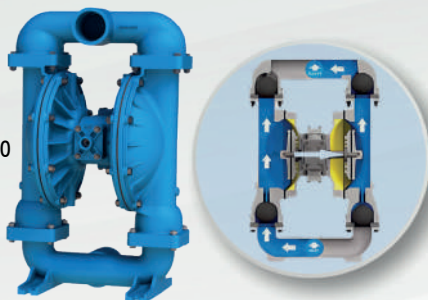


PNEUMÁTICAS DE DUPLO DIAFRAGMA

SANDPIPER

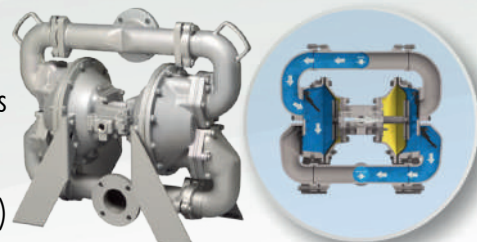
SERVIÇO PADRÃO

- 64 m³/h
- 8 Bar
- Fluidos de média abrasão e/ou corrosão
- Portáteis
- À prova de explosão
- Não vazam



FLAP PARA SERVIÇO PESADO

- 70,83 m³/h
- 8 Bar
- Fluidos com sólidos grandes até 3"
- Alta capacidade de sucção (até 7 mca)
- Sucção no topo



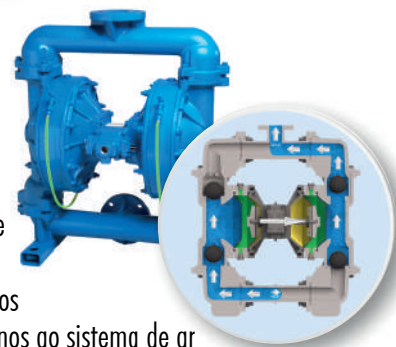
ALTA PRESSÃO

- 27,24 m³/h
- 17 Bar
- Duplica pressão de ar comprimido



CÂMARA DE CONTENÇÃO

- 63,6 m³/h
- 7 Bar
- Proteção ao meio ambiente e ao operador
- Produtos químicos agressivos
- Evita perda de fluidos e danos ao sistema de ar



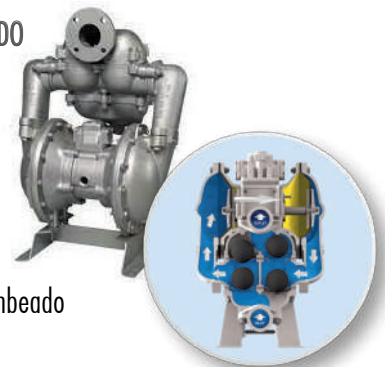
EVOLUTION X

- Bomba de 1" com alto fluxo e menor consumo de ar
- 14 m³/h
- 8,6 Bar
- Versatilidade com inúmeras configurações
- Manutenção simplificada



ESFERA PARA SERVIÇO PESADO

- 68 m³/h
- 8 Bar
- Fluidos c/ sólidos pequenos em alta concentração
- Alta viscosidade
- Câmaras mais espessas
- Presença de ar no fluido bombeado



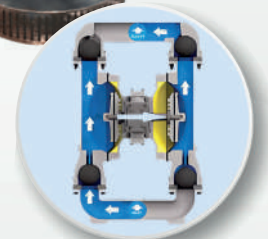
BEAST

- Equipamento de 2" para bombear a mais ampla variedade de fluidos
- 47 m³/h
- 8,6 Bar
- Design robusto, elaborado para serviços pesados.
- Seu diferencial são os flaps no lugar das esferas, permitindo a passagem de sólidos de até 45 mm.
- Fluidos viscosos e abrasivos



SERVIÇO PADRÃO COM CRIVO

- Bomba de 2" com adaptação especial para deságue
- 45 m³/h
- 8,6 Bar
- Equipada com crivo na base para contenção de sólidos grandes
- Equipada com alças metálicas para facilitar o transporte
- Tolerância para ar contaminado até 40 micras Vs. 5 micras da concorrência



EXCLUSIVO PARA MINERAÇÃO

BOMBAS



TECNOLOGIA PATENTEADA

SISTEMA DE AR ESADS®

- Manutenção do sistema em 5 minutos e com a bomba instalada



SANDPIPER®

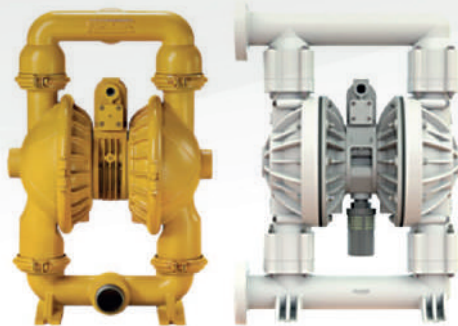
KIT DE REPARO

- Peças vendidas separadamente ou Kits sugeridos (que diminuem a frequência de intervenções)



STANDARD

- 63,6 m³/h
- 8 Bar
- Substituição com upgrade:
- Manutenção fácil e econômica
- Performance maximizada e confiável eliminando paradas



VERSAMATIC®

PUMPING MADE EASY



*Wilden®

Melhor desempenho com menor custo

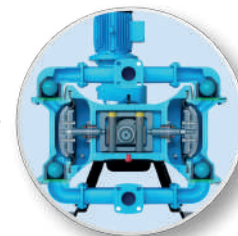
ELÉTRICA DE DUPLO DIAFRAGMA

COGNITO

- 48 m³/h
- 8 Bar
- Tecnologia avançada
- Sistema IoT, ajuda a conectar e monitorar seu equipamento remotamente

APLICAÇÕES

- Cerâmica
- Filtro prensa
- Tratamento de água
- Papel e celulose
- Especialidades químicas
- Tintas



SANDPIPER®

PALHETAS

CARACTERÍSTICAS

- Construção em ferro fundido e internos em aço carbono
- Opcional - tratamento com cromoduro
- Vedação - gaxetas ou selo mecânico
- 43.200 cP
- 260°C
- 227 m³/h
- 17,2 Bar

APLICAÇÕES

- Açúcar (massa, magma e mel)
- Chocolate
- Doces e confeitaria
- Xaropes e pastas
- Petróleo e piche
- Colas e adesivos



FOSTER®

*Os valores apresentados acima representam a capacidade máxima dos equipamentos



ACESSE TODOS OS EQUIPAMENTOS INDUSTRIAIS

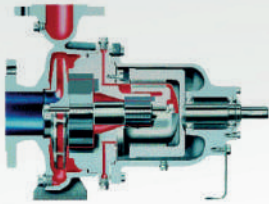


CENTRÍFUGAS ESPECIAIS



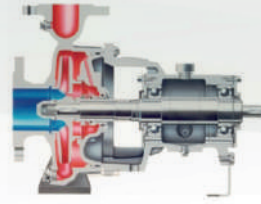
ALLCHEM

- Ligas Nobres
- Selos Especiais



ALLMAG

- Ligas Nobres
- Magnéticas



ALLUB NSS / NSSV

- Vertical
- Espaços confinados



ALLHEAT® FLUÍDOS TÉRMICOS NTT/NIWH

- Vertical

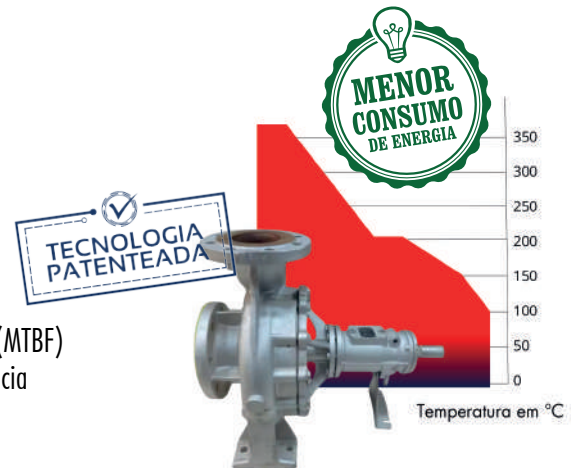


ALLHEAT® FLUÍDOS TÉRMICOS NTT/NTWH

- Horizontal

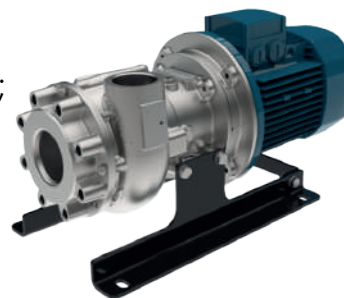


- Viscosidade mínima 0.2 cSt
- 400° C
- 100 mca
- 1.250 m³/h
- Anéis de vedação isolam contaminação
- Excelente relação preço/performance
- Robusto projeto mecânico
- Patente: Sistema de imersão de selo mecânico, maior durabilidade (MTBF)
- Economia de Energia: Combinação de Voluta/Rotor altíssima eficiência
- Kits para upgrade dos antigos modelos NTT,CTT



HSBH

- 360 m³/h
- 24 mca
- 80 mm
- 3.000 cP
- DIN / ASME
- Parafusos
- 30%
- 100°C
- Construção em Aço Inox 1.4408 (316);
- Montagem horizontal, Close Coupled (opcional);
- Montagem através do suporte da lanterna;
- Vedação através de selo mecânico



VERDERHUS®

SLUDGEMASTER MOTOR PNEUMÁTICO

- 68 m³/h
- 7 Bar
- Pneumática e trabalha com abrasivos



PORTA-MATIC MOTOR 12 VDC

- 9,78 m³/h
- 3 Bar
- Alumínio robusto e leve, remota e a prova d'água



CENTRÍFUGAS ESPECIAIS

CHOPPER

- Desenho com picador de sólidos, previne entupimentos
- 2.952 m³/h
- 92 mca
- 9 Bar
- Eficiências hidráulicas ACIMA DE 70%
- Design ajustável externamente
- Vários sistemas de vedação disponíveis
- Acionamento direto ou por correia



APLICAÇÕES

- Automotivo/Aço
- Química / Petroquímica
- Alimentício
- Mineração
- Areia e cascalho
- Papel
- Madeira
- Águas Residuais



CENTRÍFUGAS MAGNÉTICAS

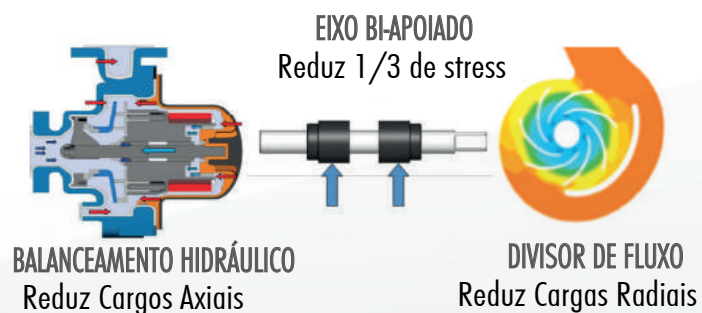
DB MAGNÉTICA PLÁSTICA / SP AUTOESCORVANTE

- 50 m³/h
- 63 mca, PP e PVDF
- Alta eficiência e menor consumo de energia
- Capacidade de rodar a seco
- Alta resistência química
- Melhor altura de sucção do mercado



UC MAGNÉTICA METÁLICA REVESTIDA

- Padrão ANSI para serviço pesado
- Metálica revestida em TEFZEL
- Conexões: ANSI, ISO/DIN
- Certificados CE, ATEX 100% testados
- Roda seca até 10 min sem se danificar
- Versões ATEX
- 330 m³/h
- 36 mca
- 20 Bar
- 21°C
- 200 cP





DOSADORAS



DIAFRAGMA SOLENÓIDE

- 110 l/h
- 20 Bar
- 250 cP
- GFPP, PVC, PVDF e Inox



DIAFRAGMA MECÂNICO

- 1.200 l/h
- 16 Bar
- AISI 316 L, PP, PVDF ou PTFE



DIAFRAGMA SOLENÓIDE

- 94,6 l/h
- 21 Bar
- GFPP, PVC, PVDF e Inox



ENGRENAGENS

- 1.620 l/h
- 400 Bar
- Inox e ligas nobres



PERISTÁLTICA

- 500 ml/min
- 7 Bar
- Alta resistência química, presença de sólidos e/ou gás



ENGRENAGENS INTERNAS

- Para líquidos leves e viscosos
- Maior desempenho
- Atende grande variedade de materiais
- Longa vida útil
- Manutenção mínima
- Construção robusta

APLICAÇÕES

- Petroquímica: asfalto, betume, óleos leves/pesados, diesel
- Químico: silicato de sódio, ácidos, polioli, isocianato, misturas químicas em geral
- Tintas, resinas, solventes e adesivos
- Papel e celulose: ácidos, álcool, látex, resíduos químicos
- Alimentos: chocolate, manteiga, cacau, açúcar, óleos comestíveis

TOP GEAR BLOC

- 50 m³/h
- 16 Bar
- 180°C
- 7.500 mPas
- Ferro fundido/aço inox



TOP GEAR G

- 130 m³/h
- 16 Bar
- 300°C
- 80.000 mPas
- Ferro fundido



TOP GEAR L

- 8 m³/h
- 25 Bar
- 250°C
- 60.000 mPas
- Ferro fundido



TOP GEAR MAG

- 80 m³/h
- 16 Bar
- 260°C
- Ferro fundido/aço carbono/aço inox



TOP GEAR H

- 130 m³/h
- 16 Bar
- 300°C
- 80.000 mPas
- Ferro fundido dúctil/aço carbono/aço inox

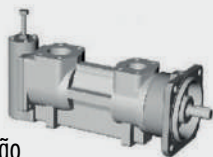


Johnson Pump

3 FUSOS

TRILUB

- 7.500 l/h
- 16 Bar
- Para lubrificação



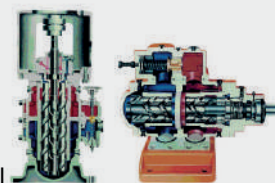
EMTEC

- 900 l/h
- 100 Bar
- Para fluido de corte



SN - SM

- 5.300 l/h
- 100 Bar
- Vertical / horizontal

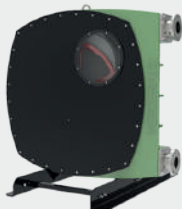


PERISTÁLTICAS

- Roda a seco sem danificar-se
- Não possui vedação (selo ou gaxetas)
- Fácil manutenção e limpeza no local
- Resistente a abrasão e corrosão
- Para serviços pesados
- Sucção até 9 metros
- Imersa em lubrificante
- Rotação reversível
- Alta precisão de dosagem

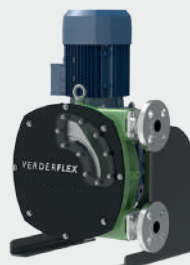
VF

- 90 m³/h
- 16 Bar



DURA

- 42 m³/h
- 16 Bar



MANGUEIRA

- EPDM, NR, NBR, NBRF (FDA/EN1935), HYPALON, VERDERPRENE (FDA)
- Para os principais fabricantes de 10 a 150 mm

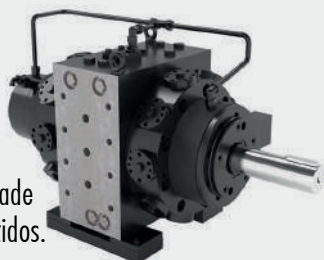


VERDERFLEX®

HIDRÁULICAS

PFCS

- 500 bar
- Fácil manutenção
- Longa vida útil
- Segura em alta velocidade
- Carga e desgaste reduzidos.



PVG

- Pistão axial e deslocamento variável
- Design compacto
- Vários tamanhos e deslocamentos
- Resposta rápida
- Maior vida útil e resistência à umidade
- Compatível com fluidos de baixa especificidade



PVV

- Pistão axial e deslocamento variável
- Projetado para potência e velocidade
- Sistemas grandes e pesados
- Engenharia avançada
- 560 HP
- 1.800 rpm
- Design compacto
- Níveis de ruído reduzidos
- Design robusto do cilindro
- Bloco oscilante patenteado
- Funciona com fluidos de baixa qualidade



SISTEMA DE CONTROLE

- Pioneiros em acionamentos de prensas hidráulicas
- Experiência em controle hidráulico e eletrônico
- Atendimento global a diversas necessidades
- Aumento da produtividade e eficiência energética
- Mais de 1.500 sistemas hidráulicos em operação

APLICAÇÃO

- Forjamento
- Extrusão
- Moldados em chapa e prensas de placas para a indústria de produtos de madeira



CERTIFICAÇÕES (a consultar por tipo de produto)



A INSTRUVAL destaca-se como uma empresa de equipamentos industriais, peças sobressalentes e serviços para todos segmentos de mercados que movimentam fluidos. Nosso reconhecimento positivo baseia-se na excelência do atendimento, na qualidade de nossos produtos e na ampla variedade oferecida, que inclui marcas líderes mundiais em tecnologia de processos, proporcionando soluções inovadoras e eficientes.

4227-9797 | contato@instruval.net

Rua Castro Alves, 395 - Cerâmica
São Caetano do Sul/SP - 09540-030

www.instruval.net

